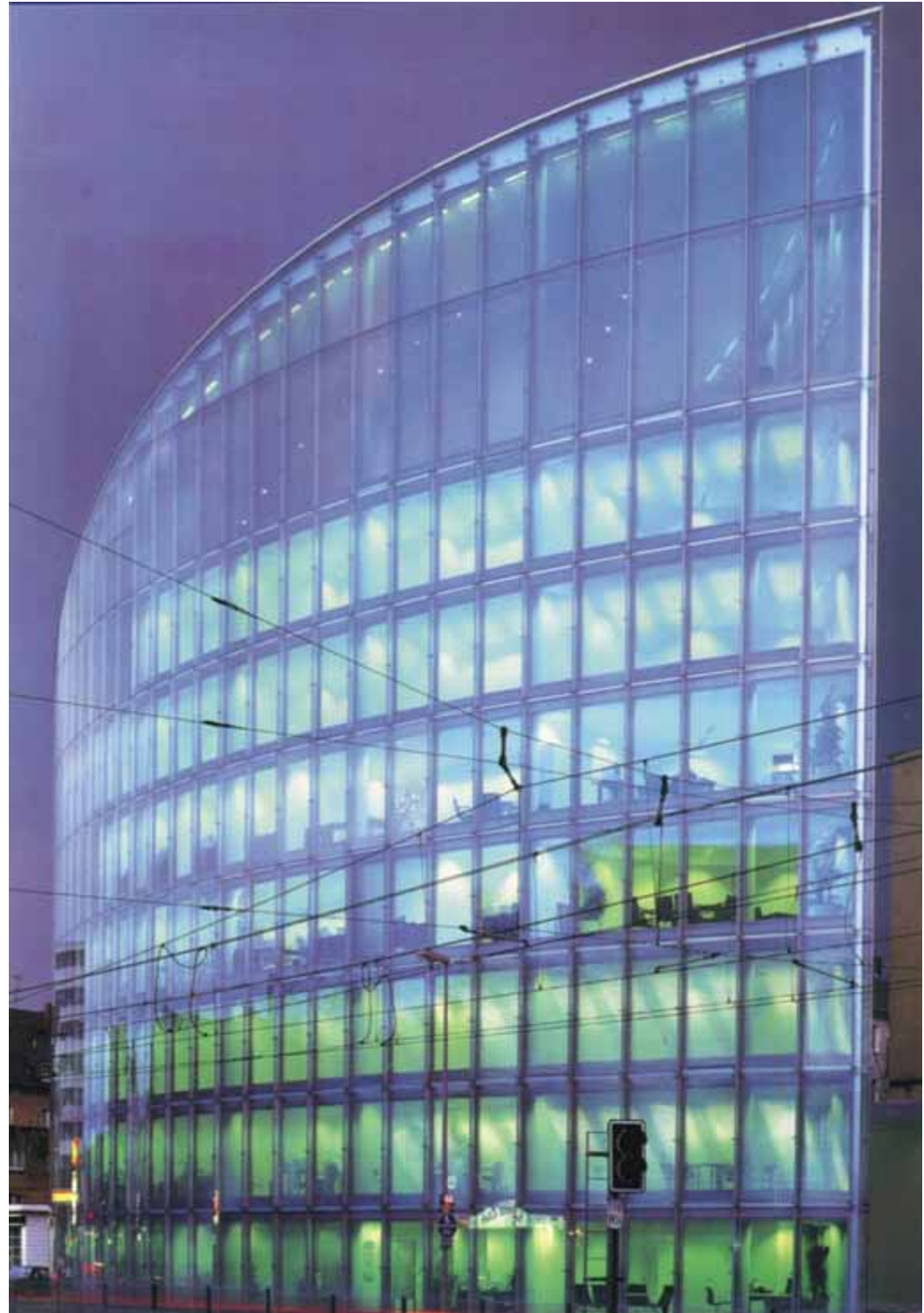
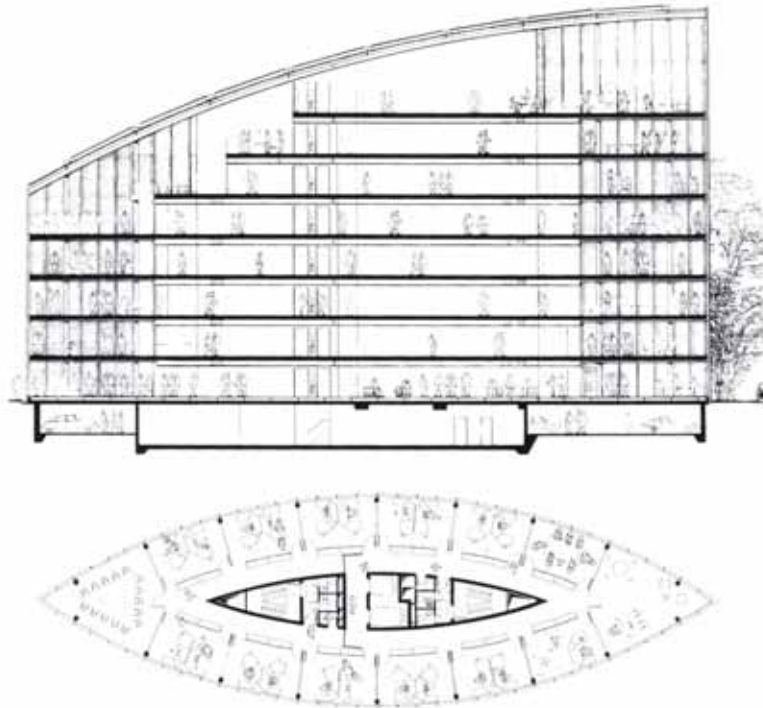


# proKLIMA

Duisburg: Haus der Wirtschaft / House of Commerce  
Architekt: Sir Norman Foster  
Heizen / Kühlen / Lüften: *proKlima*



# proKLIMA



# proKLIMA

Siegmund



Mercedes Benz  
Location: Gent / Belgien  
Function: Showroom und Office  
Product: **proKLIMA**  
Funktion: Heating, Ventilation, Cooling

# proj proKLIMA



Ultrak - Belgium



# PROKLIMA



Villa, Beringen



# PROKLIMA



Rabo-Bank





Objektansicht Gebäudefront



Objektansicht Gebäudeseite

## EFH Siegburg

Adresse:	53721 Siegburg
Objektbeschreibung:	Einfamilienhaus - Aufstockung
Produkt:	proKlima
Funktion:	Heizen, Lüften, Kühlen
Quadratmeter:	152 m <sup>2</sup>
umbauter Raum:	610 m <sup>3</sup>
Heizleistung:	7,3 kW
Kühlleistung:	12 kW
Volumenstrom:	480 m <sup>3</sup> /h
Baubeginn:	Oktober 2000
Bauende:	Oktober 2001
Energienutzung:	Gas-Brennwert-Technik
Architekt/Planer:	Uwe Hahn, Bonn



Ansicht Küche



verlegter Oberboden Wohnen / Luftauslass-Schlitzschiene

# proKLIMA



Verlegte **proKLIMA** Systemfläche



Luftauslass-Öffnungen nach Estricheinbringung



**proKLIMA** Systemfläche mit Heiz-/Kühlrohr vor Estricheinbringung



verlegter Oberboden Küche mit Schlitzschiene



verlegter Oberboden Wohnen mit Luftauslass-Schlitzschiene



Abluftauslässe  
Küchenbereich

# proKLIMA



# proKLIMA

Siegmund



# PROKLIMA



# proKLIMA



# proKLIMA



# proKLIMA

Siegmund



# PROKLIMA

Kfw-Bank,  
Frankfurt

Siegmund



# PROKLIMA



# proKLIMA



## H.Boss, Haus am Bodensee in Ermatingen

- **proKlima**
- Villa mit 700 m<sup>2</sup> Wohnfläche auf 3 Etagen
- Fassade komplett mit Glas verkleidet
- Heizung / Lüftung / Kühlung
- Energieverteilung mittels Drei-Leiter-System
- Zu- und Abluftvolumen: 1000 m<sup>3</sup>/h



Aussenansicht



Luftschlitze

- **Architekt:** Herzog & de Meuron, Basel
- **Planung:** Gübeli Energietechnik, Degersheim



Installation des proKlima-Systems

## W. Und B. Breitling, Grenzach-Wyhlen, DE

- **proKLima**
- Wohngebäude: zwei Etagen, total 234 m<sup>2</sup>
- Niedertemperaturbereich 35/40°C
- Wärmepumpe: Wasser / Wasser, mit Erdkühlung



Aussenansicht



Wohnzimmer

- **Architekt:** Creativ-Bau Bernhard Meier, D-79713 Bad Säckingen
- **Installation:** Issler GmbH, D-79639 Grenzach-Wyhlen



Lüftungszentrale

## EFH Fehlmann, Villa am See

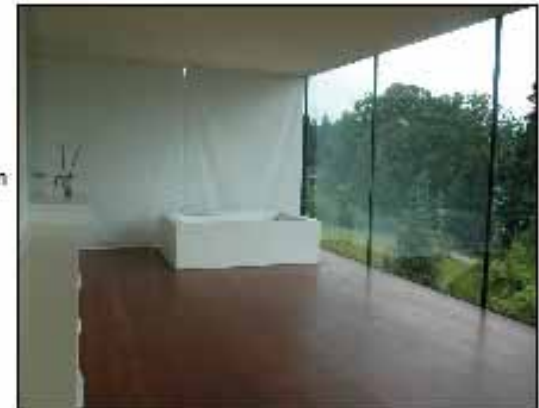
- proKlima
- 3 Etagen, insgesamt 480 m<sup>2</sup>
- Heizung / Lüftung / Kühlung
- Wärmepumpe: Wasser / Wasser 35/40°C, mit Erdbohrung (im Sommer mit Kühlung)
- Lüftungsvolumenstrom: 1850 m<sup>3</sup>/h



- **Architekt:** Marques AG, Luzern
- **Planung:** OLOS AG, Baar
- **Installation:** Herzog Haustechnik AG, Luzern
- **Inbetriebnahme:** 2004/2005

Das im leichten und lichten Stil erbaute Haus, liegt in der Zentralschweiz direkt am See und ist ohne das unauffällige und wirkungsvolle proKlima-System kaum realisierbar.

Ein Schlafzimmer mit an drei Seiten vorhandener Glasfassade würde diesem Raum ohne das proKlima-System jede Behaglichkeit nehmen.



## Restaurant Sternen, Lengwil

- proKlima
- Wintergartenanbau ca. 85 m<sup>2</sup>
- Niedertemperaturbereich 35/40°C
- Zu-Abluftmonoblock 700 m<sup>3</sup>/h



- Installation: Fa. Hansjörg Keller, 8598 Bottighofen

## Dr. Vasella, Risch

- proKlima
- 1140 m<sup>2</sup> auf 3 Etagen
- Niedertemperaturbereich 35/40°C
- Mit Kühlung im Sommer
- Zu-Abluftmonoblock 2150 m<sup>3</sup>/h



Aussenansicht



Luftschlitze

- **Architekt:** Wirth + Wirth, Basel
- **Installation:** Hürlimann Tobias, Walchwil